

ΑΡΙΣΤΟΤΕΛΕΙΟ ΠΑΝΕΠΙΣΤΗΜΙΟ ΘΕΣΣΑΛΟΝΙΚΗΣ
ΣΧΟΛΗ ΑΡΧΙΤΕΚΤΟΝΙΚΗΣ ΜΗΧΑΝΙΚΗΣ - ΣΧΟΛΗ ΓΕΩΓΡΑΦΙΑΣ

ΔΙΔΗΜΑΤΙΚΟ ΠΡΟΓΡΑΜΜΑ ΜΕΤΑΠΣΧΟΛΙΑΣΤΙΚΩΝ ΣΠΟΥΔΩΝ
ΑΡΧΙΤΕΚΤΟΝΙΚΗ ΤΟΠΙΟΥ
ΣΧΟΛΗ ΓΕΩΓΡΑΦΙΑΣ ΣΧΟΛΗ ΑΡΧΙΤΕΚΤΟΝΙΚΗΣ ΜΗΧΑΝΙΚΗΣ Α.Π.Θ.

vol. V

ΣΥΝΕΔΡΙΟ

πρακτικά: τόμος V
παράλληλες εκδηλώσεις
εκθέσεις

13-14 Μαΐου 2005
Πολυτεχνική Σχολή Α.Π.Θ.
Αμφιθέατρο Π. Παναγιωτοπούλου
Αμφιθέατρο Α. Τσίπουλης
Εκθεσιακός Χώρος

ΑΡΧΙΤΕΚΤΟΝΙΚΗ ΤΟΠΙΟΥ
Εκπαίδευση, Έρευνα, Εφαρμοσμένο Έργο

Education, Research and Practice
LANDSCAPE ARCHITECTURE

13-14 May 2005
Polytechnic School A.U.Th.
P. Panagiotopoulos Auditorium
A. Tsoumis Auditorium
Exhibition Hall

CONFERENCE

proceedings: volume V
exhibitions

ADMINISTERED BY THE SCHOOL OF ARCHITECTURE - A.U.TH.
LANDSCAPE ARCHITECTURE

JOINT POSTGRADUATE PROGRAM
SCHOOL OF ARCHITECTURE - SCHOOL OF AGRICULTURE
ARISTOTLE UNIVERSITY OF THESSALONIKI

Editor: M. ANANIADOU-TZIMOPOULOU

Co-Editor: I.A. TSALIKIDIS

© Aristotle University of Thessaloniki

Ziti Publications, Thessaloniki 2006

ISBN set: 960-431-986-8

ISBN τ. V: 960-431-990-6

Το παρόν έργο πνευματικής ιδιοκτησίας προστατεύεται κατά τις διατάξεις του Ελληνικού νόμου (N.2121/1993 όπως έχει τροποποιηθεί και ισχύει σήμερα) και τις διεθνείς συμβάσεις περί πνευματικής ιδιοκτησίας. Απαγορεύεται απολύτως η άνευ γραπτής άδειας του εκδότη κατά οποιοδήποτε τρόπο ή μέσο αντιγραφή, φωτοανατύπωση και εν γένει αναπαραγωγή, εκμίσθωση ή δανεισμός, μετάφραση, διασκευή, αναμετάδοση στο κοινό σε οποιαδήποτε μορφή (ηλεκτρονική, μηχανική ή άλλη) και η εν γένει εκμετάλλευση του συνόλου ή μέρους του έργου.

Cover Design / Graphics: M. Tzimopoulou / M. Daniil

πρακτικά: τόμος V
παράλληλες εκδηλώσεις . εκθέσεις

proceedings: volume V
exhibitions

ΣΥΝΕΔΡΙΟ ΑΡΧΙΤΕΚΤΟΝΙΚΗ ΤΟΠΙΟΥ ΕΚΠΑΙΔΕΥΣΗ, ΕΡΕΥΝΑ, ΕΦΑΡΜΟΣΜΕΝΟ ΕΡΓΟ

Επιστημονική Επιτροπή

Ανανιάδου Τζημοπούλου Μ., Καθηγήτρια ΑΠΘ

Τσαλικίδης Ι., Καθηγητής ΑΠΘ

Διευθύντρια και Αναπληρωτής Διευθυντής

Δ.Π.Μ.Σ. Αρχιτεκτονικής Τοπίου ΑΠΘ

Βερεσόγλου Δ., Καθηγητής ΑΠΘ

Γεωργακοπούλου - Βογιατζή Χ., Καθηγήτρια ΑΠΘ

Ζαφειρόπουλος Σ., Επ. Καθηγητής ΑΠΘ

Καραδήμου Γερόλυμπου Α., Καθηγήτρια ΑΠΘ

Οικονόμου Α., Καθηγητής ΑΠΘ

Τρατσέλα Μ., Λέκτορας ΑΠΘ

Οργανωτική Επιτροπή

Ανανιάδου Τζημοπούλου Μ., Καθηγήτρια ΑΠΘ

Τσαλικίδης Ι., Καθηγητής ΑΠΘ

Ζαφειρόπουλος Σ., Επ. Καθηγητής ΑΠΘ

Καραδήμου Γερόλυμπου Α., Καθηγήτρια ΑΠΘ

Τρατσέλα Μ., Λέκτορας ΑΠΘ

Λιονάτου Μ., Γεωπόνος MLA Αρχ. Τοπίου

Παπαδοπούλου Α., Αρχιτ. Μηχανικός, ΜΔΕ Αρχ. Τοπίου

Τσιούμα Β., Αρχιτ. Μηχανικός, MLA Αρχ. Τοπίου

CONFERENCE LANDSCAPE ARCHITECTURE EDUCATION, RESEARCH, PRACTICE

Scientific Committee

Ananiadou Tzimopoulou M., Professor, AUTH

Tsalikidis I., Professor, AUTH

Head and Deputy Head of Joint Postgraduate

Programme in Land Architecture

Veresoglou D., Professor, AUTH

Georgakopoulou - Vogiatzi H., Professor, AUTH

Zafiropoulos S., Ass. Professor, AUTH

Karadimou Yerolympou A., Professor, AUTH

Economou A., Professor, AUTH

Tratsela M., Lecturer, AUTH

Organizing Committee

Ananiadou Tzimopoulou M., Professor, AUTH

Tsalikidis I., Professor, AUTH

Zafiropoulos S., Ass. Professor, AUTH

Karadimou Yerolympou A., Professor, AUTH

Tratsela M., Lecturer, AUTH

Lionatou M., Agronomist, MLA in Landscape Architecture

Papadopoulou A., Architect, MLA in Landscape Architecture

Tsiouma V., Architect, MLA in Landscape Architecture

ΔΙΕΥΘΥΝΣΗ ΕΠΙΚΟΙΝΩΝΙΑΣ

ΜΕΤΑΠΤΥΧΙΑΚΟ ΑΡΧΙΤΕΚΤΟΝΙΚΗΣ ΤΟΠΙΟΥ

Τμήμα Αρχιτεκτόνων, Πολυτεχνική Σχολή, ΑΠΘ,

Θεσσαλονίκη, 54124 • Τηλ. 2310 995473, Fax 2310 995578

E-mail: landscape@arch.auth.gr • www.arch.auth.gr

POSTGRADUATE PROGRAMME IN LANDSCAPE ARCHITECTURE

Faculty of Architecture, School of Technology, AUTH,

Thessaloniki 54124 • Tel: 2310995473, Fax: 2310995578,

E-mail: landscape@arch.auth.gr • www.arch.auth.gr

A D D R E S S E S

ΠΕΡΙΕΧΟΜΕΝΑ

CONTENTS

Τόμος Ι

Volume I

Πρόγραμμα Συνεδρίου
Conference Programme

Περιλήψεις
Abstracts

Τόμος ΙΙ

Volume II

Συνεδρία 1 Εναρκτήρια τελετή
Session 1 Opening Ceremony

Συνεδρία 2 Πανεπιστημιακή Εκπαίδευση και Έρευνα Ι
Session 2 Landscape Architecture Education and Research I

Συνεδρία 3 Πανεπιστημιακή Εκπαίδευση και Έρευνα ΙΙ
Session 3 Landscape Architecture Education and Research II

Συνεδρία 4 Ερευνητικές Προσεγγίσεις στο Τοπίο Ι
Session 4 Landscape Research Approaches I

Συνεδρία 5 Ερευνητικές Προσεγγίσεις στο Τοπίο ΙΙ
Session 5 Landscape Research Approaches II

Συνεδρία 6 Ερευνητικές Προσεγγίσεις στο Αστικό Τοπίο
Session 6 Urban Landscape Approaches

Τιμητική Για τους πρωτοπόρους
εκδήλωση της Αρχιτεκτονικής Τοπίου στην Ελλάδα
Ceremony For the pioneers in Landscape Architecture in Greece

Τόμος ΙΙΙ

Volume III

Συνεδρία 7 Πολιτισμικά Τοπία. Προστασία, Διαχείριση και Σχεδιασμός
Session 7 Cultural Landscapes. Protection, Design and Management

Συνεδρία 8 Τοπίο και Θεσμοί
Session 8 Landscape and Institutional Framework

Διαχείριση και Αποκατάσταση
Συνεδρία 9 Φυσικού και Ανθρωπογενούς Τοπίου
Session 9 Natural and Manmade Landscapes.
Reclamation and Management

Συνεδρία 10 Αξιολόγηση και Ανάδειξη του Φυσικού και Αγροτικού Τοπίου
Session 10 Natural and Rural Landscapes. Evaluation and Enhancement

Συνεδρία 11 Αστικό Τοπίο. Εφαρμοσμένη Έρευνα
Session 11 Urban Landscapes. Research Applications

Αστικοί Υπαίθριοι Χώροι
Συνεδρία 12 Ειδικά Θέματα Εφαρμοσμένης έρευνας I
Session 12 Urban Open Spaces - Research Applications. Special Issues I

Τόμος IV

Volume IV

Αστικοί υπαίθριοι Χώροι
Συνεδρία 13 Ειδικά Θέματα Εφαρμοσμένης έρευνας II
Session 13 Urban Open Spaces - Research Applications. Special Issues II

Συνεδρία 14 Υδάτινα Τοπία. Διαχείριση και Σχεδιασμός
Session 14 Waterscapes. Management and Design

Συνεδρία 15 Σχεδιασμός Τοπίου. Εφαρμοσμένο Έργο I
Session 15 Landscape Design. Projects I

Συνεδρία 16 Σχεδιασμός Τοπίου. Εφαρμοσμένο Έργο II
Session 16 Landscape Design. Projects II

Συνεδρία 17 Σχεδιασμός Τοπίου. Εφαρμοσμένο Έργο III
Session 17 Landscape Design. Projects III

Posters

7

Τόμος V

Volume V

Έκθεση έργου Μεταπτυχιακού Αρχιτεκτονικής Τοπίου
Exhibition design & research projects of the MLA postgraduate programme

Έκθεση Jacques Simon ΕΡΓΑ ΜΟΝΙΜΑ ΚΑΙ ΕΦΗΜΕΡΑ
Exhibition Jacques Simon TRAVAUX DURABLES ET ÉPHÉMERES

Ευρετήριο Συγγραφέων
Authors index

Περιεχόμενα τόμου V

Contents of volume V

ΕΚΘΕΣΗ ΕΡΓΟΥ ΜΕΤΑΠΤΥΧΙΑΚΟΥ ΑΡΧΙΤΕΚΤΟΝΙΚΗΣ ΤΟΠΙΟΥ EXHIBITION. MLA PROJECTS AND POSTGRADUATE WORK

Σχεδιασμός τοπίου Landscape design

ΣΤ 103 Σχεδιασμός τοπίου, αστικών υπαίθριων χώρων18
LD 103 Landscape, urban open space design

ΣΤ 104 Σχεδιασμός περιαστικού, αγροτικού και φυσικού τοπίου27
LD 104 Planning and Design of suburban, rural and natural landscapes

ΣΤ 109 Τεχνικά έργα και διαμόρφωση τοπίου:
οδικά, συγκοινωνιακά, ενεργειακά, υδραυλικά, εκμετάλλευσης φυσικού πλούτου32
LD 109 Technical works and landscape projects: road, transport, energy, hydraulics,
natural resources exploitation

ΤΤ 302 Τεχνικές σχεδίασης τοπίου35
LT 302 Landscape design techniques

ΣΤ 106 Αρχιτεκτονικός σχεδιασμός και τοπίο41
LD 106 Architectural design and landscape

ΣΤ 108 Ειδικές εγκαταστάσεις και διαμόρφωση τοπίου: τουριστικές, αναψυχής, σχολικές, αθλητικές44
LD 108 Special facilities and landscape projects: turist, recreational, educational, sports

ΣΤ 108 Ειδικές εγκαταστάσεις και διαμόρφωση τοπίου: τουριστικές, αναψυχής, βιομηχανικές48
LD 108 Special facilities and landscape projects: turist, recreational, industrial

ΣΤ 111 Κηποτεχνία - Παρκοτεχνία52
LD 111 Garden and Park design

ΕΤ 205 Χρήση φυτών στην αρχιτεκτονική τοπίου55
LS 205 Use of Plants in Landscape Architecture

Μεταπτυχιακές διατριβές και έργα αρχιτεκτονικής τοπίου60
MLA dissertation theses and projects

Θεωρητικά και ερευνητικά θέματα και εργασίες76
Theory and research reports and projects

ΕΚΘΕΣΗ JACQUES SIMON, ΕΡΓΑ MONIMA ΚΑΙ ΕΦΗΜΕΡΑ97
EXHIBITION JACQUES SIMON, TRAVAUX DURABLES ET ÉPHÉMERES

ΕΥΡΕΤΗΡΙΟ ΣΥΓΓΡΑΦΕΩΝ114
AUTHORS INDEX

An aerial photograph of a landscape, likely a river valley, overlaid with various architectural and planning diagrams. Orange dashed lines form a grid-like pattern across the terrain. A prominent orange dotted line runs diagonally from the upper left towards the lower right. Numerous orange arrows point upwards, particularly in the lower half of the image. Purple contour lines are visible in the upper right corner. The overall theme is architectural and urban planning.

ΕΚΘΕΣΗ ΕΡΓΟΥ

2003

2005

ΜΕΤΑΠΤΥΧΙΑΚΟΥ

ΑΡΧΙΤΕΚΤΟΝΙΚΗ ΤΟΠΙΟΥ

11-20.5.2005

ΔΕΥΤΕΡΑ - ΠΑΡΑΣΚΕΥΗ
10.00-14.00 & 18.00-21.00

ΕΚΘΕΣΙΑΚΟΣ ΧΩΡΟΣ

ΠΟΛΥΤΕΧΝΙΚΗ ΣΧΟΛΗ • ΕΙΣΟΔΟΣ ΚΤΙΡΙΟΥ ΓΕΩΠΟΝΙΚΗΣ
ΑΡΙΣΤΟΤΕΛΕΙΟ ΠΑΝΕΠΙΣΤΗΜΙΟ ΘΕΣΣΑΛΟΝΙΚΗΣ

Η έκθεση έργου μεταπτυχιακού αρχιτεκτονικής τοπίου, περιλαμβάνει εργασίες, μελέτες έργων και πτυχιακές διατριβές των μεταπτυχιακών φοιτητών που εκπονήθηκαν στα πλαίσια των σπουδών τους, συχνά για την Θεσσαλονίκη ή άλλες πόλεις στην Ελλάδα, το Πολιτισμικό και Φυσικό Τοπίο, τον σχεδιασμό και την κοινωνική μας ευθύνη απέναντί του.

Τα αναρτημένα δείγματα από projects που εκπονήθηκαν στα πλαίσια εργαστηριακών μαθημάτων αναφέρονται σε αστικά, περιαστικά, αγροτικά, οδικά ή τοπία τεχνικών έργων. Δείγματα επίσης ασκήσεων δημιουργικότητας και τεχνικών σχεδίασης τοπίου, καθώς και ερευνητικών εργασιών που εκπονήθηκαν στα πλαίσια των μαθημάτων επιστημών του τοπίου, θεωρίας, ιστορίας, κριτικής αρχιτεκτονικής τοπίου δείχνουν τον πλούτο και την ποιότητα της σχετικής εκπαίδευσης και έρευνας στο ΑΠΘ.

Σημαντικό μέρος της έκθεσης καταλαμβάνουν οι διπλωματικές μεταπτυχιακές διατριβές, συχνά πρωτότυπες εργασίες που εκτίθενται ως βιβλία και σχέδια. Μερικά θέματα, πρωτότυπα ενδιαφέρονται για την Ελληνική πραγματικότητα: Σιάτιστα Κοζάνης. Η πόλη στο τοπίο της, σχεδιασμός αστικής επέκτασης και του στρατοπέδου ΛΥΒ • Ασβεστοχώρι Θεσσαλονίκης. Σχεδιασμός και αποκατάσταση τοπίων εκμετάλλευσης ορυκτού πλούτου • Πάρκα Υγείας και Αναψυχής. Θέρμη Θεσσαλονίκης • Υγροτοπικά Τοπία. Δυτική είσοδος και παράκτια Θεσσαλονίκη • Επταπύργιο Θεσσαλονίκης. Σχεδιασμός ιστορικού τοπίου • Μουσείο Τεχνολογίας. Διαμόρφωση περιβάλλοντα χώρου • Τοπίο και Τέχνη • Σχολικοί υπαίθριοι χώροι κ.ά.

The Postgraduate programme in Landscape Architecture, which has been running at the Aristotle University of Thessaloniki since 2003, is the first of its kind to be offered in Greece. It is an Interdepartmental Programme of Postgraduate Studies involving the School of Architecture, Faculty of Technology, and the School of Agriculture, and is administratively supported by the School of Architecture.

It aspires to make up for a time lag of about a century with respect to European Universities, Western and Eastern alike, where many Schools or Departments of Landscape Architecture in each country offer undergraduate and postgraduate studies, these being autonomous as regards the subject.

To this end, a scientific staff of high standard, mostly from the AUTH, has been assembled, with a 30-year tradition in teaching and research in the field, though external colleagues are also involved, as are guest landscape architects, engineering architects, agriculturists, foresters, and other specialists, all of whom are active in the field of landscape architecture and other closely-related fields of interest.

Within the context of the courses, important issues in landscape architectural research and design are dealt with, as is clear from the titles of the courses and their content. In the diploma dissertation, emphasis is placed on landscape architecture projects which, as applied or research issues, are of current concern both within Greece and internationally.

Landscape architecture in general is enjoying a stimulating period of renewed vision. Throughout the world, because of pressing and growing problems—environmental, cultural, financial and artistic—landscape architects are being called upon to develop new ideas and alternative perspectives for a very wide range of projects. Apart from their traditional range of activity, i.e. parks, gardens, and public outdoor places, the current range of applications, which has expanded since the war to include large-scale public works, infra-structure, reclaimed post-industrial sites, fields or parts of cities, as well as locations which, in many instances, are virtually abandoned or “in-between” areas.

As a result, an extensive array of qualifications in a variety of domains and skills is required to practise

Το Μεταπτυχιακό Αρχιτεκτονικής Τοπίου, που στο Αριστοτέλειο Πανεπιστήμιο Θεσσαλονίκης λειτουργεί από το 2003 ως Διατμηματικό Πρόγραμμα Μεταπτυχιακών Σπουδών των Τμημάτων Αρχιτεκτόνων Μηχανικών και Γεωπονίας, με τη διοικητική υποστήριξη του Τμήματος Αρχιτεκτόνων, είναι το πρώτο για τα ελληνικά δεδομένα.

Φιλοδοξεί να καλύψει υστέρηση ενός περίπου αιώνα ως προς τα πανεπιστήμια Ευρώπης, Δύσης και Ανατολής, όπου πολλές για κάθε χώρα Σχολές ή Τμήματα Αρχιτεκτονικής Τοπίου παρέχουν, αυτόνομα ως προς το αντικείμενο, προπτυχιακές και μεταπτυχιακές σπουδές.

Αξιοποιείται γι' αυτό ένα υψηλής στάθμης επιστημονικό δυναμικό, του ΑΠΘ πρωτίστως, με την από τριακονταετία παράδοση διδασκαλίας και έρευνας στο αντικείμενο, αλλά και εξωτερικών συνεργατών και προσκαλεσμένων αρχιτεκτόνων τοπίου, αρχιτεκτόνων μηχανικών, γεωπόνων, δασολόγων και άλλων ειδικών που δραστηριοποιούνται σε αυτό το χώρο ή σε άμεσα συγγενή γνωστικά αντικείμενα.

Στα πλαίσια των μαθημάτων αντιμετωπίζονται σημαντικά προβλήματα μελέτης και σχεδιασμού τοπίου, όπως φαίνεται από τους τίτλους και το περιεχόμενο του προγράμματος σπουδών. Στη διπλωματική διατριβή δίνεται έμφαση σε έργα αρχιτεκτονικής τοπίου που ως ερευνητικά ή εφαρμοσμένα θέματα απασχολούν κυρίως τη σύγχρονη ελληνική αλλά και διεθνή επικαιρότητα.

Η αρχιτεκτονική τοπίου γενικότερα απολαμβάνει μια περίοδο ανανεούμενης ενόρασης και ερεθισμάτων. Σε όλο τον κόσμο λόγω διογκούμενων πιέσεων από αίτια περιβαλλοντικά, πολιτισμικά, οικονομικά και των τεχνών, οι αρχιτέκτονες τοπίου καλούνται να αναπτύξουν νέες ιδέες και εναλλακτική οπτική για μια ευρύτατη κατηγορία έργων. Εκτός από το κατά παράδοση πεδίο ενασχόλησης τους, δηλαδή πάρκα, κήπους και δημόσιους υπαίθριους χώρους, το σύγχρονα καθιερωμένο πεδίο των εφαρμογών, που μεταπολεμικά διευρύνθηκε, περιλαμβάνει μεγάλης κλίμακας δημόσια έργα, υποδομές, μετα-βιομηχανικά ανακτώμενες τοποθεσίες, αγρούς ή τομείς πόλεων, και συχνά τους οριακά εγκαταλειμμένους ή ενδιάμεσους χώρους (in-between).

Απαιτείται κατά συνέπεια, για την άσκηση της αρχιτεκτονικής τοπίου, ένας εκτεταμένος κορμός εφοδίων

landscape architecture –both coordinative and imaginative as well as technical and administrative. And since these qualifications and skills are increasingly triggering specialist applications, the role of education in the domain of landscape architecture is crucial, not merely in the transfer of detailed, thorough knowledge, but also in the development of a critical personality and of creative inventiveness –in sum, a combination of authenticity and responsible guidance in study.

In the light of these considerations, the programme is a product of experience and knowledge, adapted to Greek reality and demands, as well as to Greek university and professional conditions.

Maria Ananiadou-Tzimopoulou

Head of the Postgraduate Studies

History and Prospects

Landscape Architecture was first taught as an independent science at Harvard University, USA, in 1901 while in Europe it was first taught in 1929 at the Technical University of Berlin (Technische Universität Berlin), and in 1948 at the University of Wageningen in Holland. Corresponding programmes of studies followed in Great Britain, France and the Scandinavian countries. There are about one hundred (100) Departments of Landscape Architecture in the U.S.A. today, while some thirty-two (32) undergraduate and twelve (12) postgraduate programmes are running in countries of the European Union, with a total of 4.000 students. Professional associations have been founded in all European countries and in Greece there is the Panhellenic Association of Landscape Architects with fifty (50) members. In 2002 the European Council of Landscape Architecture Schools (ECLAS) was established with eighty (80) Departments from countries of the European Union as well as Turkey, Slovenia, Croatia, Bulgaria, Latvia, Hungary, etc.

Landscape Architecture was first taught as an independent course in Greece in 1967 in the School of Agriculture, and in 1974 in the Department of Architecture of the AUTH. During these thirty years, a high level of co-operation has developed and been maintained between the two Departments which has resulted in joint programmes of landscape planning, scientific projects and doctoral theses, and

σε διαφορετικές κατευθύνσεις και δεξιότητες –τόσο συνθετικά και ευφάνταστα όσο και τεχνικά και χειριστικά. Και καθώς αυτά τα εφόδια και οι τεχνικές αναδεικνύουν όλο και περισσότερο εξειδικευμένες εφαρμογές, ο ρόλος της εκπαίδευσης στο αντικείμενο επιβάλλεται όχι μόνο ως μετάδοση εμπειριστικής γνώσης αλλά και ως ανάπτυξη της κριτικής προσωπικότητας και δημιουργικής ευρηματικότητας –ένα σύνολο αυθεντικότητας και υπεύθυνης καθοδήγησης στις σπουδές.

Με αυτές τις σκέψεις το πρόγραμμα είναι προϊόν εμπειρίας και γνώσης, προσαρμοσμένο στα ελληνικά δεδομένα και απαιτήσεις, καθώς και στις ελληνικές πανεπιστημιακές και επαγγελματικές συνθήκες.

Μαίρη Ανανιάδου-Τζημπούλου

Διευθύντρια

Ιστορικό και Προοπτικές

Η Αρχιτεκτονική Τοπίου διδάχθηκε για πρώτη φορά ως ανεξάρτητη επιστήμη στο Πανεπιστήμιο Harvard των ΗΠΑ στα 1901, ενώ στην Ευρώπη η διδασκαλία ξεκίνησε στα 1929 στο Τεχνικό Πανεπιστήμιο του Βερολίνου και στα 1948 στο Πανεπιστήμιο Wageningen της Ολλανδίας. Ακολούθησαν αντίστοιχα προγράμματα στη Μ. Βρετανία, τη Γαλλία και τις Σκανδιναβικές χώρες. Σήμερα στις ΗΠΑ υπάρχουν περίπου εκατό (100) Τμήματα Αρχιτεκτονικής Τοπίου ενώ στις χώρες της Ευρωπαϊκής Ένωσης λειτουργούν τριάντα δύο (32) προπτυχιακά και δώδεκα (12) μεταπτυχιακά προγράμματα, με 4.000 φοιτητές. Σε όλες τις ευρωπαϊκές χώρες έχουν ιδρυθεί επαγγελματικοί σύλλογοι ενώ στην Ελλάδα υπάρχει ο Πανελλήνιος Σύλλογος Αρχιτεκτόνων Τοπίου, ΠΣΑΤ, που αριθμεί πενήντα μέλη. Το 2002 δημιουργήθηκε το Ευρωπαϊκό Συμβούλιο Εκπαίδευσης Σχολών Αρχιτεκτονικής Τοπίου, ECLAS, που αριθμεί ογδόντα (80) εκπαιδευτικά ιδρύματα από χώρες εντός και εκτός της ευρωπαϊκής ένωσης, όπως Τουρκία, Σλοβενία, Κροατία, Βουλγαρία, Λετονία, Ουγγαρία, κ.λ.π.

Στην Ελλάδα η Αρχιτεκτονική Τοπίου διδάχθηκε για πρώτη φορά ως αυτοτελές μάθημα, το 1967, στη Γεωπονική Σχολή και το 1974 στο Τμήμα Αρχιτεκτόνων του ΑΠΘ. Στα τριάντα αυτά χρόνια αναπτύχθηκε και διατηρήθηκε μια αξιόλογη συνεργασία μεταξύ των δύο Τμημάτων, που υλοποιήθηκε σε κοινά προγράμματα σχεδιασμού τοπίου, επιστημονικές εργασίες και εκπόνηση διδακτορικών διατριβών, με κατάληξη την

has culminated in the preparation, submission and authorization of the new Postgraduate Programme of Studies.

Landscape Architecture is a multi-dimensional science par excellence, since it includes the design and planning of the landscape as well as its management. Current trends in landscape design are expressed through the creation and maintenance of sustainable landscapes, small or large, historical or cultural, natural or man-made, where various scientific and artistic aspects are necessarily interwoven. Thus, the courses which have been selected to be taught in the Postgraduate programme in Landscape Architecture provide the required background in ecology and biology, as well as in design and planning, sociology and history. The teaching staff is equally divided between the two Schools and fully cover the range and needs of the objects of study of the Programme.

Yannis A. Tsalikidis

Deputy Head of the Postgraduate Studies

προετοιμασία, υποβολή και έγκριση του νέου Μεταπτυχιακού Προγράμματος Σπουδών.

Η Αρχιτεκτονική Τοπίου είναι μια επιστήμη κατ' εξοχήν πολυσυλλεκτική, διότι περιλαμβάνει τόσο το σχεδιασμό του τοπίου όσο και τη διαχείριση του. Οι σύγχρονες παγκόσμιες τάσεις στο σχεδιασμό του τοπίου, εκφράζονται με τη δημιουργία και συντήρηση αιθροϊκών τοπίων, μικρών ή μεγάλων, ιστορικών ή πολιτισμικών, φυσικών ή ανθρωπογενών, όπου υποχρεωτικά εμπλέκονται ποικίλα επιστημονικά και καλλιτεχνικά πεδία. Τα μαθήματα, επομένως, που επελέγησαν να διδαχθούν στο Μεταπτυχιακό της Αρχιτεκτονικής Τοπίου παρέχουν το απαιτούμενο υπόβαθρο τόσο οικολογικό και βιολογικό, όσο και σχεδιαστικό, κοινωνικό και ιστορικό. Οι διδάσκοντες προέρχονται αναλογικά και από τα δύο Τμήματα και καλύπτουν πλήρως το εύρος και τις ανάγκες των γνωστικών αντικειμένων του Μεταπτυχιακού.

Γιάννης Α. Τσαλικίδης

Αναπληρωτής Διευθυντής

Structure of the programme

The courses are structured into three components:

LD, Landscape Design;
LS, Landscape Sciences; and
LT, Landscape Techniques.

They are distributed over three semesters, the reasoning being that in every semester they are combined with the main studio-work courses in which issues in landscape design are dealt with, from the more simple to the more complex, from small to large scale and from built and strongly artificial environments to natural ones.

Postgraduate students are provided in good time with basic knowledge and techniques, in order to be able to carry out projects of progressively increasing complexity and synthesis.

Obligatory courses are also combined with optional courses, by semester, so that cognitive omissions due to different directions in under-graduate studies can quickly be repaired. An exception is linear and free-hand drawing, since knowledge of and skill in this are pre-requisite and are a sine qua non in the selection of agriculturists.

Δομή του προγράμματος

Τα μαθήματα αρθρώνονται σε τρεις ενότητες.

ΣΤ: Σχεδιασμός τοπίου,
ΕΤ: Επιστήμες του τοπίου, και
ΤΤ: Τεχνικές σχεδίασης και κατασκευής τοπίου.

Κατανέμονται στα τρία εξάμηνα με τη λογική ότι συνδυάζονται με εργαστηριακά μαθήματα ανά εξάμηνο, στα οποία αντιμετωπίζονται θέματα σχεδιασμού τοπίου, από απλούστερα προς συνθετότερα, από μικρότερη προς μεγαλύτερη κλίμακα, από δομημένο και ισχυρά τεχνητό προς φυσικό περιβάλλον.

Οι βασικές γνώσεις και τεχνικές παρέχονται έγκαιρα ώστε οι μεταπτυχιακοί φοιτητές να μπορούν να ολοκληρώνουν θέματα προοδευτικά αυξανόμενης πολυπλοκότητας και συνθετότητας.

Επίσης συνδυάζονται τα υποχρεωτικά με τα μαθήματα επιλογής, ανά εξάμηνο έτσι ώστε να καλύπτονται έγκαιρα οι ελλείψεις σε γνωστικά αντικείμενα, που κατά περίπτωση οφείλονται στη διαφορετική κατεύθυνση των προπτυχιακών σπουδών. Εξαιρέση αποτελεί το σχέδιο, γραμμικό και ελεύθερο, η γνώση και δεξιότητες του οποίου απαιτούνται ως προϋπόθεση και

Thus, the first semester covers the theory, critique and history of landscape architecture, the architectural design of environments or of small scale landscapes, the design of gardens and parks, ecology and the identification and knowledge of plants and techniques for design, planning and constructing landscapes.

The second semester focuses on the design of urban landscapes. Urban open spaces design is covered in a basic studio-work course. The courses in urban design and urban and regional planning, in humanities such as environmental psychology, sociology, economy, statistics and in geotechnical sciences such as soil science, climatology and the use of plants in landscape architecture, either cover basic cognitive fields or investigate them in depth, depending on the candidates' undergraduate work. Courses in CAD, LandCADD and GIS complete the technical dimension.

The third semester focuses on natural spaces, with the design and planning of the suburban, rural and natural landscapes. Courses are offered on ecological planning and sustainable development, on landscape preservation, restoration and rehabilitation, and on technical works and landscape projects as well as on special facilities and landscape projects, such as road, housing, tourist, sports, archaeological and cultural works.

In the fourth semester, the composition of the dissertation is completed. This deals either with a theoretical issue or a project which students work on throughout the entire course and which they undertake no later than the second semester.

αποτελεί βασικό κριτήριο επιλογής για τους γεωπό-
νους.

Έτσι στο πρώτο εξάμηνο καλύπτεται η θεωρία, κριτική και ιστορία της αρχιτεκτονικής τοπίου, η αρχιτεκτονική και σχεδιασμός περιβάλλοντος χώρου ή τοπίου μικρής κλίμακας, η κηποτεχνία και παρκοτεχνία, η οικολογία και η αναγνώριση και γνώση των φυτών, οι τεχνικές σχεδίασης και κατασκευής τοπίου.

Το δεύτερο εξάμηνο εστιάζεται στο σχεδιασμό αστικού τοπίου. Με βασικό εργαστηριακό μάθημα καλύπτεται ο σχεδιασμός αστικών υπαίθριων χώρων. Τα μαθήματα του αστικού πολεοδομικού και χωροταξικού σχεδιασμού, των ανθρωπογνωστικών επιστημών όπως περιβαλλοντική ψυχολογία, κοινωνιολογία, οικονομία, στατιστική και των γεωτεχνικών επιστημών, εδαφολογία κλιματολογία και χρήση φυτών στην αρχιτεκτονική τοπίου, είτε καλύπτουν βασικά γνωστικά πεδία, είτε εμβαθύνουν, ανάλογα με τις βασικές σπουδές. Μαθήματα CAD, LandCADD και GIS συμπληρώνουν τον τεχνικό ορίζοντα.

Στο τρίτο εξάμηνο αντιμετωπίζεται ο φυσικός χώρος με το σχεδιασμό αγροτικού ή περιαστικού τοπίου και προσφέρονται μαθήματα οικολογικού σχεδιασμού, αποκατάστασης τοπίου, σχεδιασμού τοπίου σε μεγάλα τεχνικά έργα ή σε ειδικές εγκαταστάσεις και περιβάλλοντα όπως οδικά, οικιστικά, τουριστικά, αθλητικά, αρχαιολογικά, πολιτισμικά.

Στο τέταρτο εξάμηνο ολοκληρώνεται η συγγραφή της διπλωματικής εργασίας, με θεωρητικό θέμα ή εφαρμοσμένο έργο (project), που οι μεταπτυχιακοί φοιτητές επεξεργάζονται καθ' όλη τη διάρκεια των σπουδών τους και αναλαμβάνουν όχι αργότερα από το β' εξάμηνο.

Chairman 2003-2005: Zoi Karamanou-Rodolaki
Head: Maria Ananiadou-Tzimopoulou
Deputy Head: Ioannis Tsalikidis

Πρόεδρος 2003-2005: Ζωή Καραμάνου-Ροδολάκη
Διευθύντρια: Μαίρη Ανανάδου-Τζημπούλου
Αναπληρωτής Διευθυντής: Γιάννης Τσαλικίδης

Συνοπτικός κατάλογος μαθημάτων και διδασκόντων

ΣΤ	Μάθημα	Διδάσκοντες
101	Αρχιτεκτονική τοπίου. Θεωρία. Κριτική	
102	Αρχιτεκτονική τοπίου. Θεωρία. Ιστορία	Τσαλικίδης, Μπακιρτζή
103	Σχεδιασμός τοπίου, αστικών υπαίθριων χώρων (ειδ. θέμ.)	Ανανιάδου
104	Σχεδιασμός περιαστικού αγροτικού και φυσικού τοπίου (ειδ. θέμ.)	Τσαλικίδης
105	Οικολογικός σχεδιασμός και αειφορική ανάπτυξη	Γεράκης, Καλμπουρτζή, Ντάφης, Χατζηχαράλαμπος, Αξαρλή
106	Αρχιτεκτονικός σχεδιασμός Κτισμένο περιβάλλον και τοπίο (ειδ. θέμ.)	Ζαφειρόπουλος, Κωτσιόπουλος, Καραμάνου
107	Αστικός, πολεοδομικός, χωροταξικός σχεδιασμός και τοπίο	
	Αστικός σχεδιασμός	Γερόλυμπος, Βιτοπούλου
	Πολεοδομικός, χωροταξικός σχεδιασμός	Λαγόπουλος, Δημητριάδης, Σταθακόπουλος
108	Ειδικές εγκαταστάσεις και διαμόρφωση τοπίου	
	Σχολικές, αθλητικές	Κύρου
	Τουριστικές, αναψυχής, βιομηχανικές	Ζωίδης, Κάστρο
109	Τεχνικά έργα και διαμόρφωση τοπίου. Οδικά, συγκοινωνιακά, ενεργειακά, υδραυλικά, εκμετάλλευσης φυσικού πλούτου	Ανανιάδου, Τζώρτζη
110	Συντήρηση, αποκατάσταση, εξυγίανση τοπίου	Τσαλικίδης, Τσιούρης
111	Κηποτεχνία. Παρκοτεχνία	Τσαλικίδης, Λιονάτου

ΕΤ	Μάθημα	Διδάσκοντες
201	Γεωμορφολογία. Εδαφολογία. Βιοκλιματολογία	Προδρόμου, Αξαρλή
202	Οικολογία και φυσικοί πόροι	Βερεσόγλου, Καλμπουρτζή
203	Δασοκομία. Υδρολογία. Διαχείριση φυσικού περιβάλλοντος, αρχές και εφαρμογές στο σχεδιασμό τοπίου	Χατζηστάθης, Ισπικούδης
204	Καλλωπιστικά φυτά. Βιολογία και καλλιέργεια, κατανομή και χαρακτηριστικά	Οικονόμου, Βογιατζή
205	Χρήση φυτών στην αρχιτεκτονική τοπίου	Τσαλικίδης
206	Χαρτογράφηση με φωτοερμηνεία και γεωγραφικά συστήματα πληροφοριών	Συλλαίος
	Επιστήμες του ανθρώπου και τοπίου	
207	Κοινωνιολογία, οικονομία, στατιστική στη διαχείριση του τοπίου	Ανανίας, Ιακωβίδου
208	Περιβαλλοντική ψυχολογία.	Μάζης
208	Αντίληψη τοπίου, υπαίθριος χώρος και συμπεριφορά	Τσουκαλά
209	Τοπίο. Δίκαιο και νομολογία	Παπαγιάννης, Γερόλυμπος

ΤΤ	Μάθημα	Διδάσκοντες
301	Κατασκευαστικές τεχνικές διαμόρφωσης τοπίου	Τσινίκας, Τρατσέλα
302	Τεχνικές σχεδίασης τοπίου	Ανανιάδου
303	Σχεδίαση με ηλεκτρονικό υπολογιστή. AutoCAD, LANDCADD, Εικονικά Περιβάλλοντα	Τζεκάκης, Παναγιωτόπουλος Τζμπούλου

Overview of courses and tutors

CC	Course	Tutors
101	Landscape Architecture. Theory and Critique.	Ananiadou
102	Landscape Architecture. Theory and History.	Tsalikidis, Bakirzi
103	Landscape, urban open space design.(sp. top.)	Ananiadou
104	Planning and design of suburban, rural and natural landscapes. (sp. top.)	Tsalikidis
105	Ecological planning and sustainable development.	Gerakis, Kalbourtzi, Dafis, Chatzicharalambous, Axarli
106	Architectural design and landscape (sp. top.)	Zafiroopoulos, Kotsiopoulos, Karamanou
107	Urban design, regional planning and landscape	
	Urban design: Concepts and methods.	Gerolymbou, Vitopoulou
	Urban and regional planning	Lagopoulos, Dimitriadis,Stathakopoulos
108	Special facilities and landscape projects.	
	Educational, sports	Kyrou
	Tourist, recreational, industrial	Zoidis, Kastro
109	Technical works and landscape projects. Road, transport, energy, hydraulics, natural resources exploitation.	Ananiadou, Tzortzi
110	Landscape Preservation, Restoration and Rehabilitation.	Tsalikidis, Tsiouris
111	Garden and Park design.	Tsalikidis, Lionatou

CC	Course	Tutors
201	Geomorphology. Soil Science. Bioclimatology	Prodromou, Axarli
202	Ecology and Natural Resources	Veresoglou, Kalbourtzi
203	Silviculture, hydrology, management of the natural environment, principles and applications in landscape planning.	Chatzistathis, Ispikoudis
204	Ornamental Plants. Biology and cultivation	Ekonomou, Vogiatzi
205	Use of Plants in Landscape Architecture.	Tsalikidis
206	Photo interpretation by the use of Geographic Information Systems	Syllaios
	Human Sciences and Landscape	
207	Sociology, economy, statistics in landscape management	Ananikas, Iakovidou
208	Environmental psychology.	Mazis
208	Perception of landscapes. Open spaces and Behaviour.	Tsoukala
209	Landscape. Law and legislation	Papagiannis, Gerolymbou

CC	Course	Tutors
301	Construction techniques in landscape design	Tsinikas, Tratsela
302	Landscape design techniques.	Ananiadou
303	The use of computer software in Landscape Architectural Design. AutoCAD, LANDCADD & Virtual Environments.	Tzekakis, Panagiotopoulos, Tzimopoulou



ΣΧΕΔΙΑΣΜΟΣ ΤΟΠΙΟΥ

LANDSCAPE DESIGN



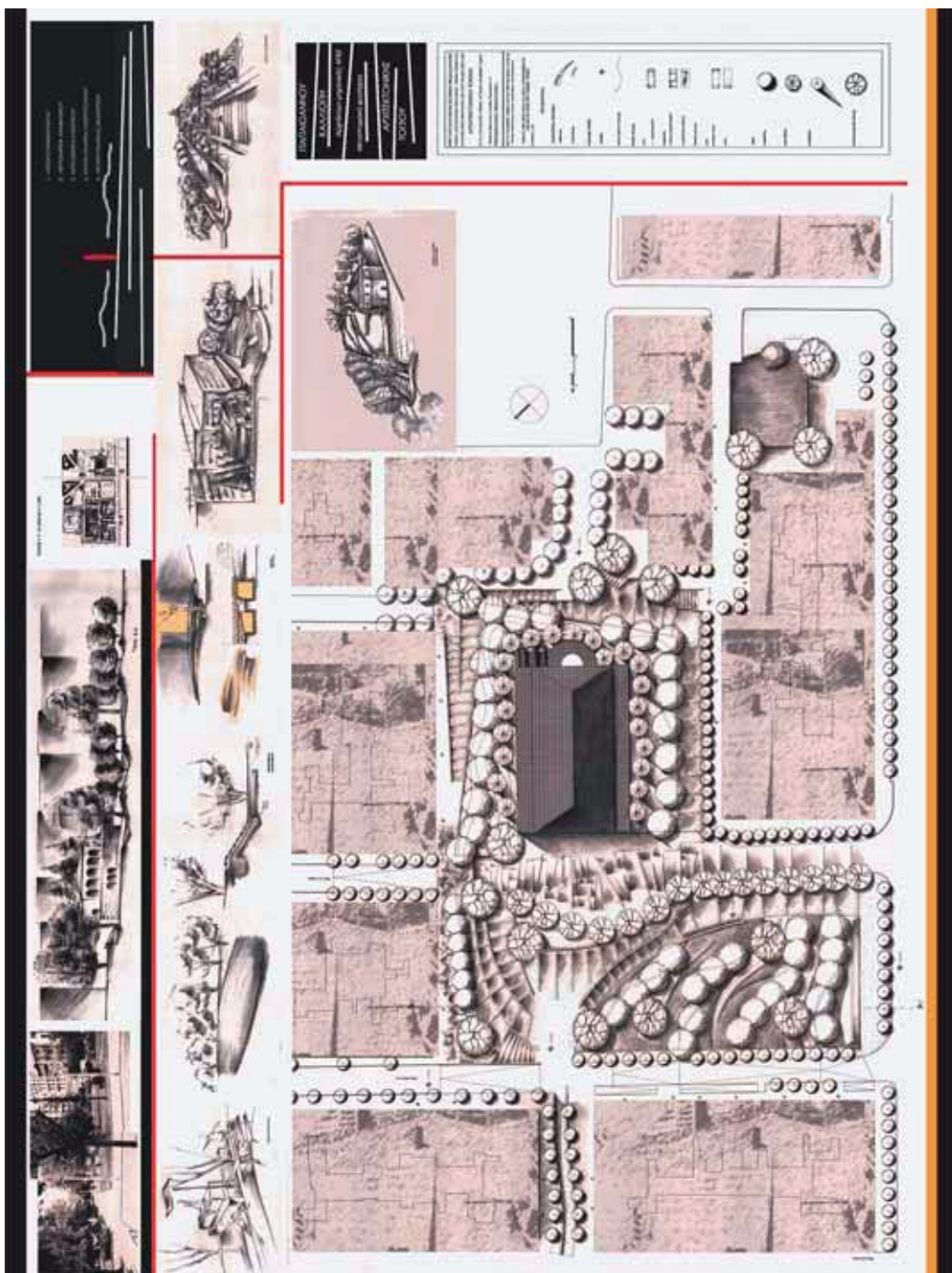
LD 103
Landscape, urban open space design

Tutor
Maria Ananiadou-Tzimopoulou

ΣΤ 103
Σχεδιασμός τοπίου, αστικών υπαίθριων χώρων

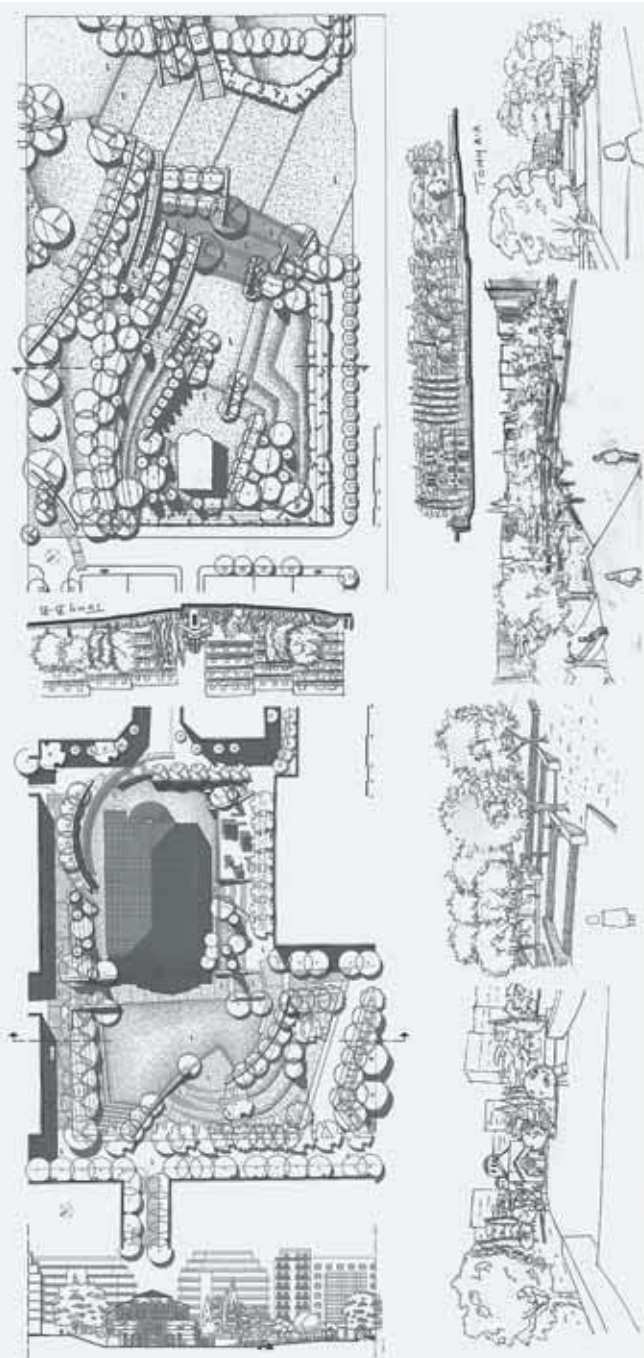
Διδάσκουσα
Μαίρη Ανανιάδου-Τζημοπούλου

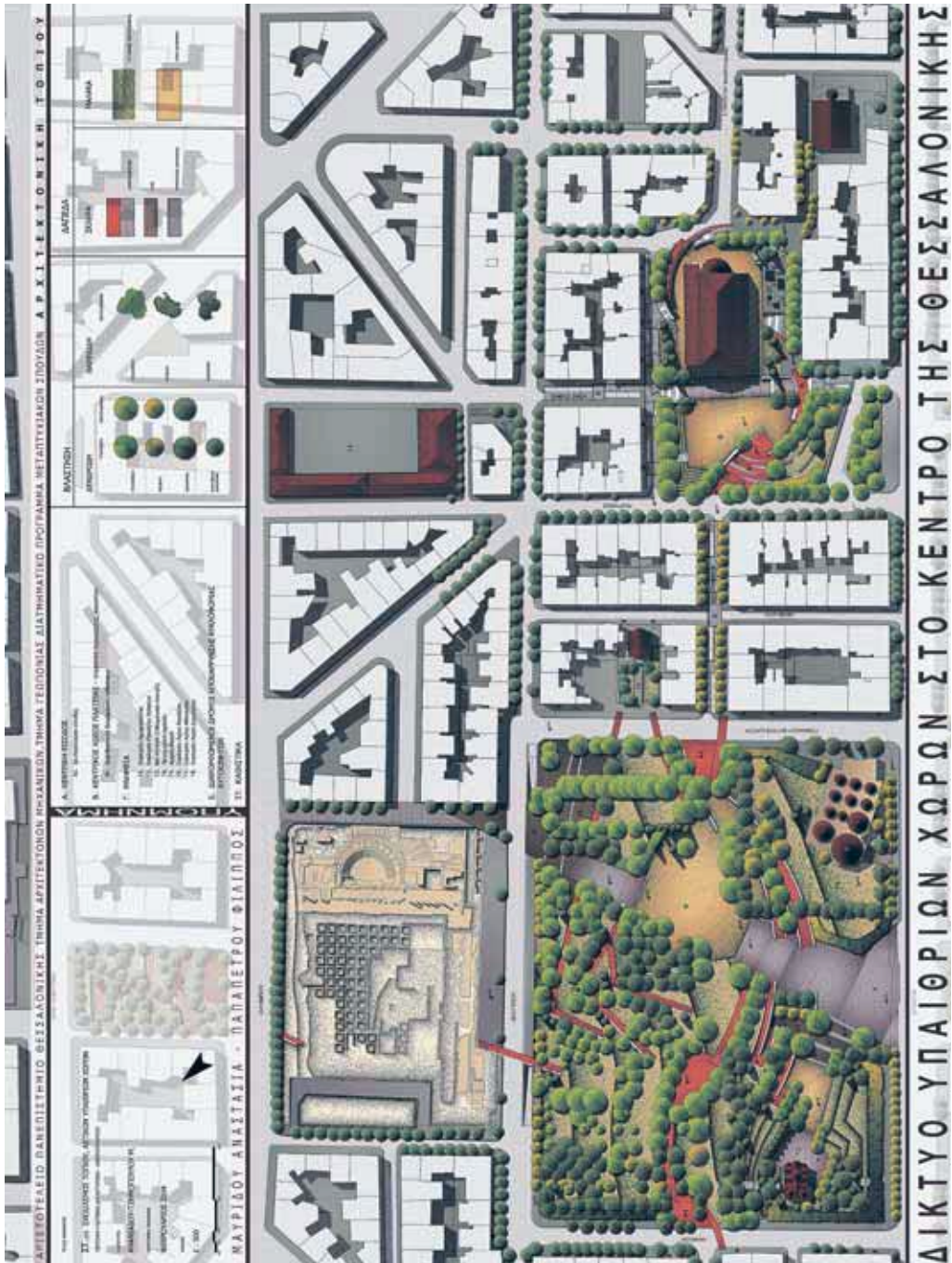




ΕΡΓΑΣΙΑ
ΣΤΟ ΠΡΟΓΡΑΜΜΑ ΤΟΠΙΟΥ ΑΝΤΙΣΤΡΟΦΗΣ ΚΑΡΦΗΣ
ΑΝΤΙΣΤΡΟΦΗΣ ΚΑΡΦΗΣ
ΑΝΤΙΣΤΡΟΦΗΣ ΚΑΡΦΗΣ
ΑΝΤΙΣΤΡΟΦΗΣ ΚΑΡΦΗΣ
ΑΝΤΙΣΤΡΟΦΗΣ ΚΑΡΦΗΣ
ΑΝΤΙΣΤΡΟΦΗΣ ΚΑΡΦΗΣ

ΜΑΥΡΙΔΟΥ ΑΝΑΣΤΑΣΙΑ - ΠΑΠΑΠΕΤΡΟΥ ΦΙΛΙΠΠΟΣ





ΜΑΥΡΙΔΟΥ ΑΝΑΣΤΑΣΙΑ - ΠΑΠΑΠΕΤΡΟΥ ΦΙΛΙΠΠΟΣ





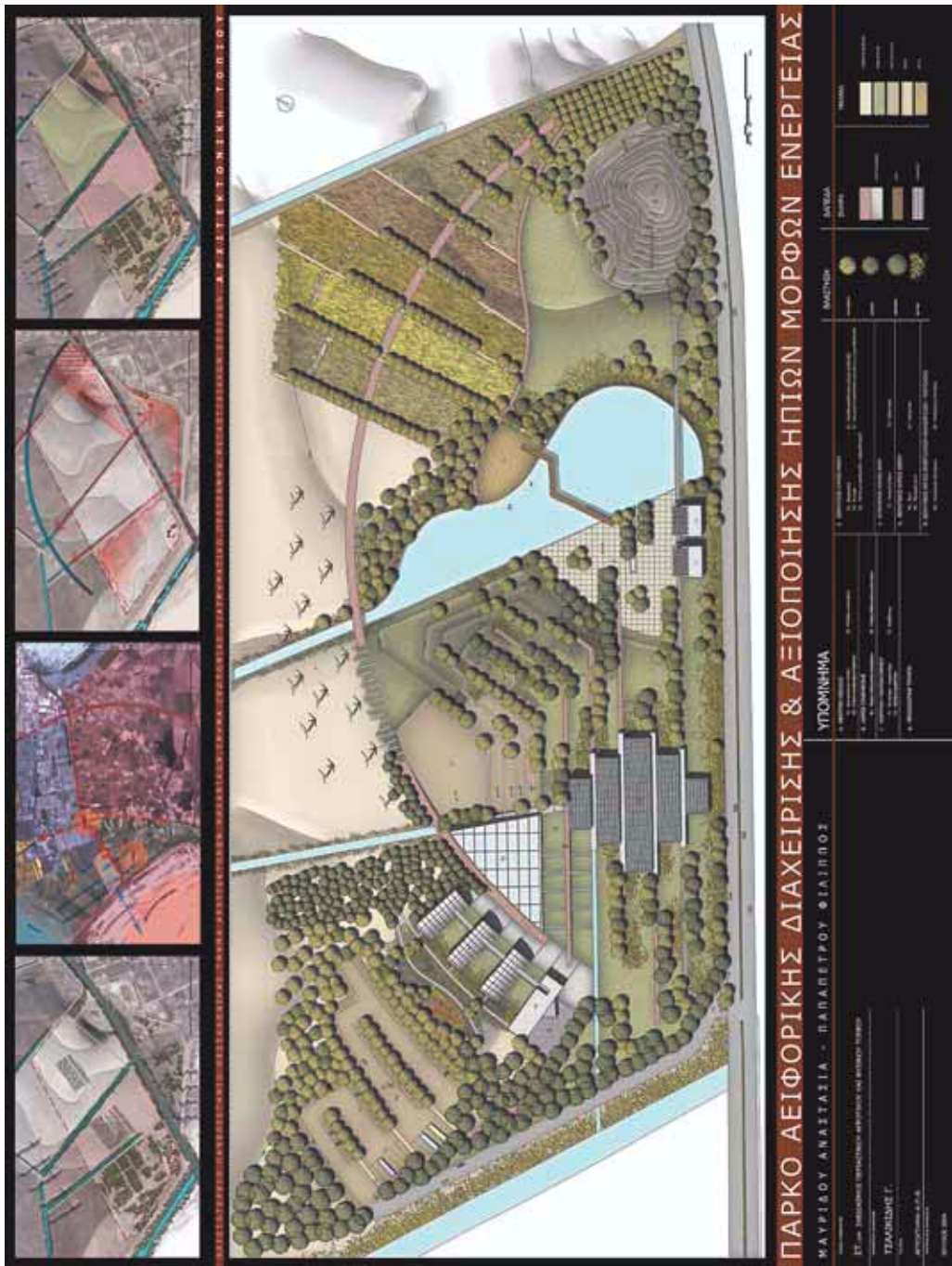


LD 104
**Planning and Design of suburban, rural
and natural landscapes**

Tutor
Ioannis A. Tsalikidis

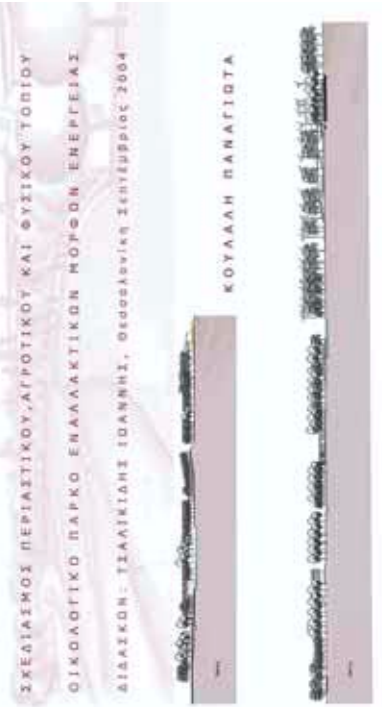
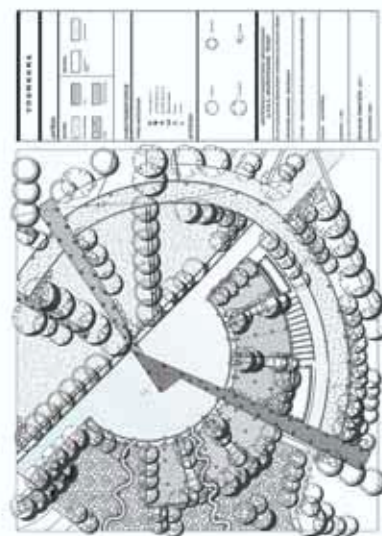
ΣΤ 104
**Σχεδιασμός περιαστικού, αγροτικού
και φυσικού τοπίου**

Διδάσκων
Γιάννης Τσαλικίδης



ΜΑΥΡΙΔΟΥ ΑΝΑΣΤΑΣΙΑ - ΠΑΠΑΠΕΤΡΟΥ ΦΙΛΙΠΠΟΣ





ΚΟΥΛΛΗ ΠΑΝΑΓΙΩΤΑ

LD 109

Technical works and landscape projects
Road, transport, energy, hydraulics, natural
resources exploitation

Tutor

Maria Ananiadou-Tzimopoulou

External

Julia Tzortzi

ΣΤ 109

Τεχνικά έργα και διαμόρφωση τοπίου
Οδικά, συγκοινωνιακά, ενεργειακά, υδραυλι-
κά, εκμετάλλευσης φυσικού πλούτου

Διδάσκουσα

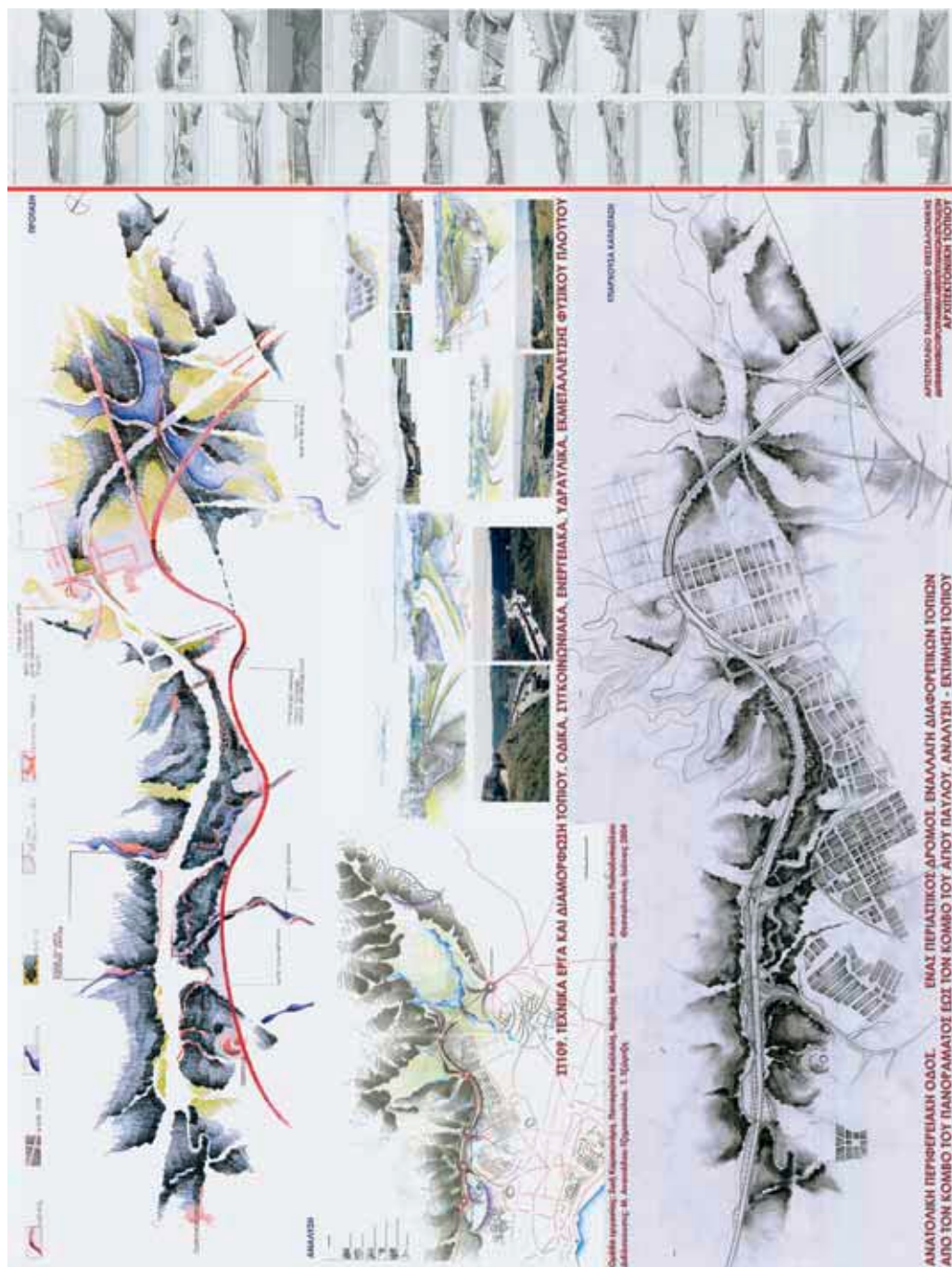
Μαίρη Ανανιάδου-Τζημοπούλου

Προσκαλεσμένη διδάσκουσα

Τζούλια Τζώρτζη



ΑΘΑΝΑΣΙΑΔΟΥ ΕΛΕΝΗ - ΜΑΝΤΣΙΟΥ ΑΝΤΙΓΟΝΗ - ΠΑΠΑΪΩΑΝΝΟΥ ΚΑΛΛΙΟΠΗ - ΧΑΛΙΑΖΗ ΠΑΝΑΓΙΩΤΑ



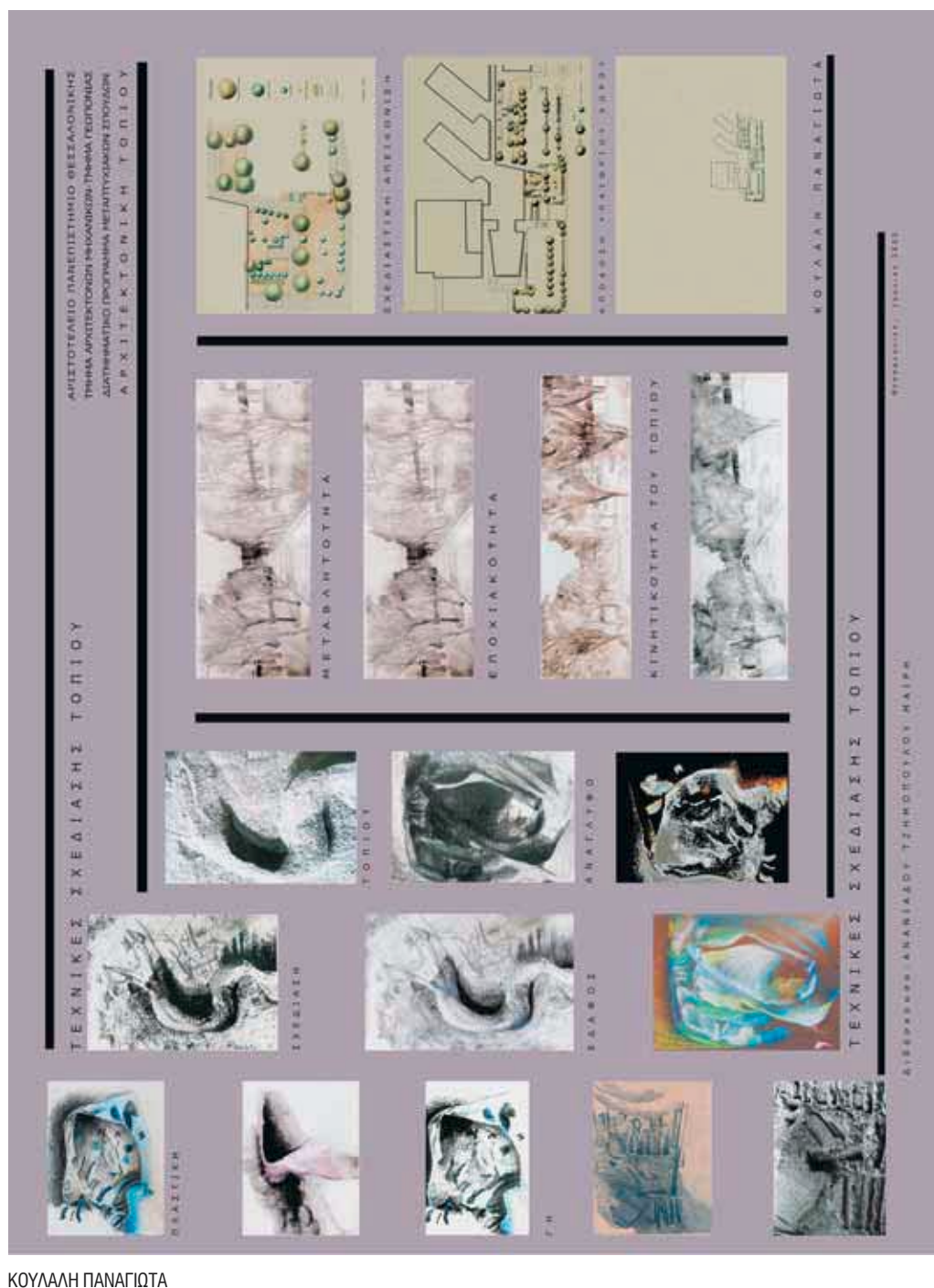
ΚΑΡΑΚΙΝΑΡΗ ΖΩΗ - ΚΟΥΛΛΑΗ ΠΑΝΑΓΙΩΤΑ - ΜΑΤΘΑΙΑΚΗΣ ΜΙΧΑΗΛΣ - ΠΑΠΑΔΟΠΟΥΛΟΥ ΑΝΑΣΤΑΣΙΑ

LT 302
Landscape design techniques

Tutor
Maria Ananiadou-Tzimopoulou

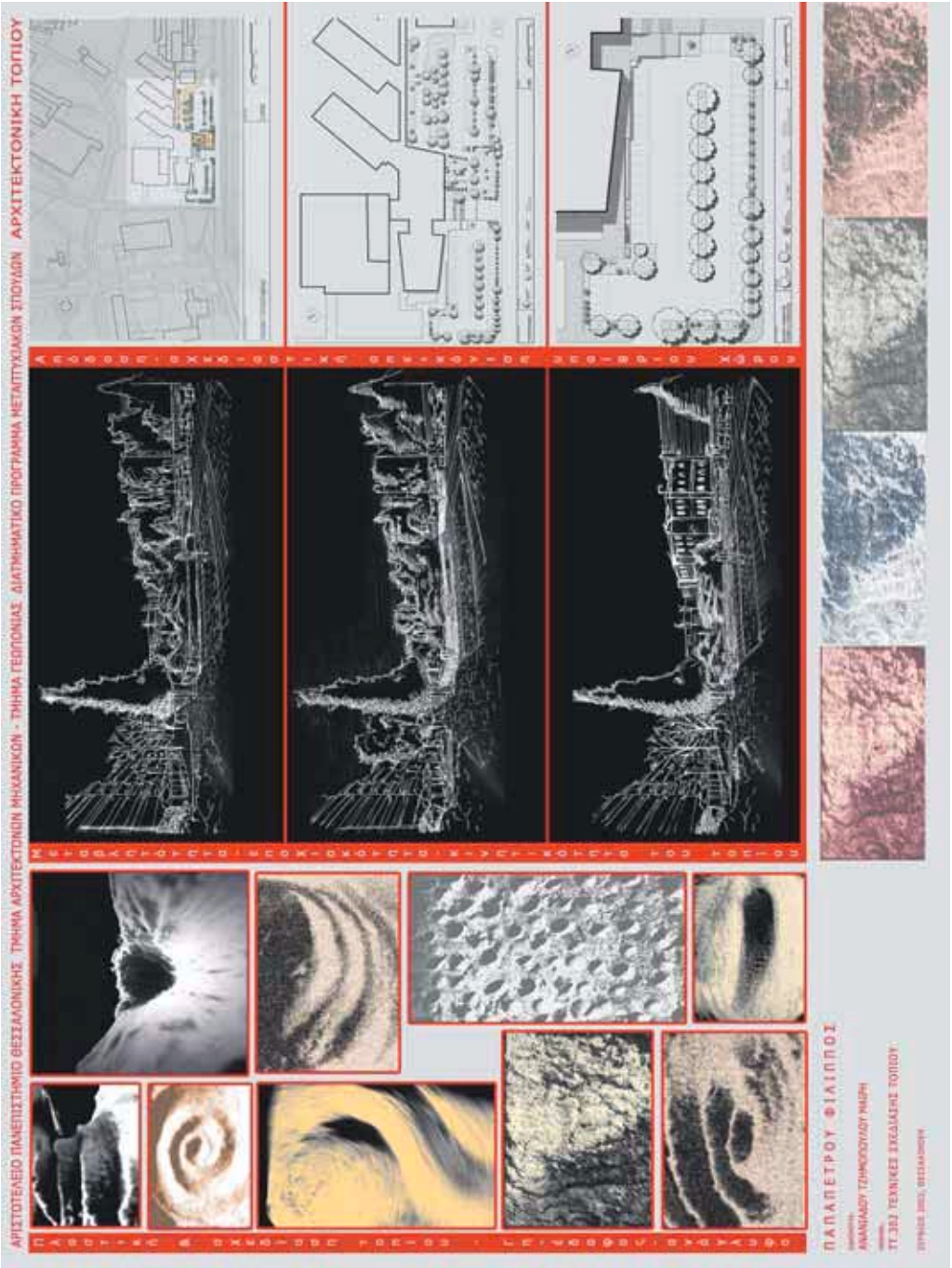
ΤΤ 302
Τεχνικές σχεδίασης τοπίου

Διδάσκουσα
Μαίρη Ανανιάδου-Τζημπούλου









ΠΑΠΑΠΕΤΡΟΥ ΦΙΛΙΠΠΟΣ

ΤΕΧΝΙΚΕΣ ΣΧΕΔΙΑΣΗΣ ΤΟΠΙΟΥ

landscape design techniques

