

Σπύρος Αναγνώστου

*ΑΠΟΪΑΡΙ*  
*της ψυχής*

ΚΑΣΤΟΡΙΑ 2016

ISBN 978-960-93-8444-5

© Copyright, 2016, Σ. Αναγνώστου

---

*Το παρόν έργο πνευματικής ιδιοκτησίας προστατεύεται κατά τις διατάξεις του ελληνικού νόμου (Ν.2121/1993 όπως έχει τροποποιηθεί και ισχύει σήμερα) και τις διεθνείς συμβάσεις περί πνευματικής ιδιοκτησίας. Απαγορεύεται απολύτως η άνευ γραπτής άδειας του εκδότη κατά οποιοδήποτε τρόπο ή μέσο αντιγραφή, φωτοανατύπωση και εν γένει αναπαραγωγή, εκμίσθωση ή δανεισμός, μετάφραση, διασκευή, αναμετάδοση στο κοινό σε οποιαδήποτε μορφή (ηλεκτρονική, μηχανική ή άλλη) και η εν γένει εκμετάλλευση του συνόλου ή μέρους του έργου.*

---

**Φωτοστοιχειοθεσία**

**Εκτύπωση**

**Βιβλιοδεσία**

**Π. ΖΗΤΗ & Σια ΟΕ**

18ο χλμ Θεσ/νίκης-Περαίας

Τ.Θ. 4171 • Περαία Θεσσαλονίκης • Τ.Κ. 570 19

Τηλ.: 2392.072.222 - Fax: 2392.072.229 • e-mail: info@ziti.gr

**www.ziti.gr**

# *Οι γειτονιές*





Το ιστορικό – γραφικό σοκάκι του “Καραμπίνα” (όπως αναφερόταν συνήθως), ανάμεσα στα σπίτια Χ. Τζώτζα, Φίλιου και Καραμπίνα. Γνωστό και από το παραδοσιακό τραγούδι της πόλης μας “Τιωργάκης Παπαμανιός”. Μετά από το άγριο κυνηγητό από τους Τούρκους κατέληξε σε αυτό το στενό και κρύφτηκε στο πλυσταριό της οικίας Μπαρχαμούζα, όπου έδωσε τέλος στη ζωή του.

(Αρχείο Τ. Ζιώγα αριστερά, αρχείο Σ. Αναγνώστου δεξιά)



Το μεγαλοπρεπές  
αρχοντικό Καραμπίνα.  
(Αρχείο Σ. Αναγνώστου)





Οι νεόκτιστες επαύλεις των Η. Δαή, Χ. Νάντσου, Α. Μυλωνά, Οικονομίδη και Β. Δαή. (Αρχείο οικ. Νάντσου)



Η νεόκτιστη οικία Νάντσου.  
(Αρχείο οικ. Νάντσου)

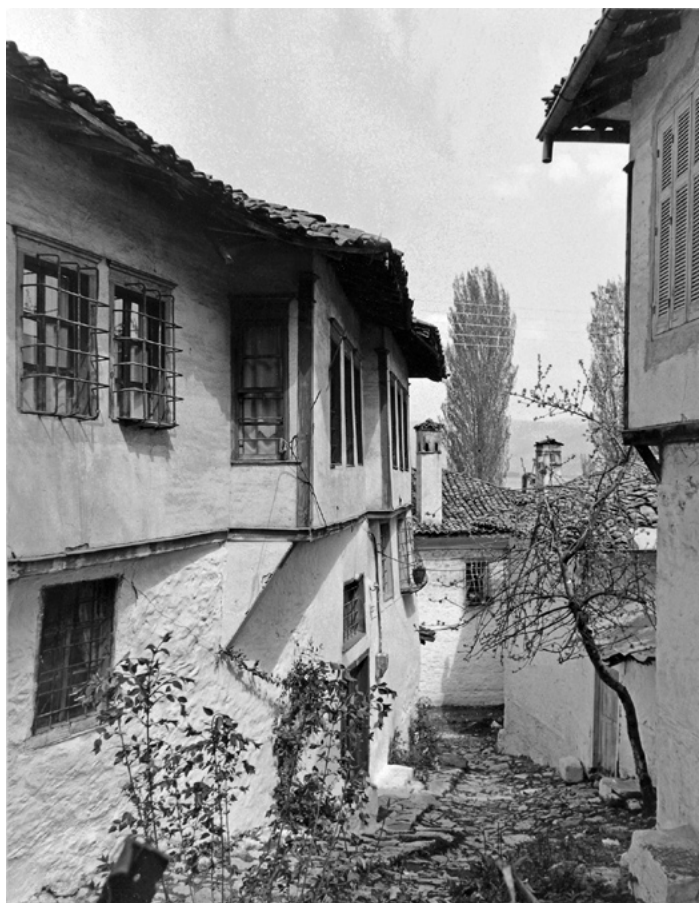


Κατεδαφίζοντας το αρχοντικό Μπαρμπατσούλη για να χτιστεί η εκλεκτικιστική μονοκατοικία το 1934.  
(Αρχείο Σ. Αναγνώστου)





Αρχοντική οικία. Βρισκόταν επί της οδού Χριστοπούλου απέναντι από την εκκλησία των Ταξιαρχών. (Αρχείο Ε. Λεχοβίτη)



Οικία Αναγνώστου. Χτισμένη το 1861. Οδός Χριστοπούλου με Αμύντα (Αρχείο Τ. Ζιώγα).

# *Οικογένειες*







1893. Οικογένεια Δαμιανού και Αικατερίνης Μαυροβίτου. Με τα τέκνα τους Αργύριο, Λεωνίδα, Δημήτριο, Γεώργιο, Όλγα, Καλλιόπη (σύζυγο Παναγιώτη Μπαρμπατσούλη), Αθηνά (σύζυγο Αναστάσιου Κοβάτση), καθώς και με τα εγγόνια αυτών. Μαζί με την οικογένεια και η παρακόρη Δομνίκα Χάσανο με καταγωγή από το Πισοδέρι. Φωτογραφία τραβηγμένη στην είσοδο της νεόκτιστης οικίας Δαμιανού Μαυροβίτη. (Αρχείο οικ. Ε. Μαυροβίτη)





Βαφτίσια  
στην οικογένεια  
Ευάγγελου Μαυροβίτη.  
(Αρχείο οικ. Ε. Μαυροβίτη)



Η Χιονία Μαυροβίτου  
πλένει στην όχθη  
της λίμνης.  
(Αρχείο οικ. Ε. Μαυροβίτη)



Αναμνηστική  
φωτογραφία μέσα στο  
ζγκαλωμένο καράβι  
του Ευάγγελου  
Μαυροβίτη.  
Ο ίδιος πίσω,  
με κάποια παιδιά  
από τη γειτονιά.  
(Αρχείο οικ. Ε. Μαυροβίτη)





Ο άριστος ράφτης Χρυσόστομος Μήκας με τη σύζυγό του Άννα Χαιροπούλου. (Αρχείο οικ. Τοροσίδου)



Ο Νίκος Μήκας. (Αρχείο οικ. Τοροσίδου)



Η Ελένη Μήκα, στο κέντρο, παρέα με δύο φίλες. (Αρχείο οικ. Τοροσίδου)